

代表者様・運行管理者のみなさまへ

安全管理の新提案

次世代型 車両管理システム

大切なドライバーの事故原因となりうる行動をモーションセンサーなどで
「自動感知」し事故を「未然」に防ぎます



クラウドによるリアルタイム通信システム

ドライバーの安全を

まもる

カメラ映像が

みえる

庫内温度記録を

はかる

車両位置・運行状況を

つたえる

導入費用が

やすい

TMS-DSS

Tomomi Truck Management System & Driver Safety Support

デジタコ※・ドラレコ機能でドライバーをサポート

大型タッチスクリーンで簡単操作、最大9台のカメラを接続可能 ※開発中



機能の詳細、システム導入の費用、納期など、お気軽にお問い合わせください。
ご都合を伺ったうえ、ご説明(デモも可能です※要相談)に訪問させていただきます。

安全管理の新提案

ドライバーの運転状況や運行位置、業務状態をリアルタイムに管理が可能。デジタコ機能も備え、車両管理業務を支援するクラウドサービスです。

閉眼



あくび



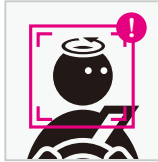
電話



喫煙



脇見



(1) ドライバーを守る

このシステムは、AIを駆使し、事故の要因となる、閉眼、脇見運転などドライバーの運転行動を、自動的に検知し、映像を残します。

(2) 運転状況を把握

- 前方車両接近警報
- 車線逸脱
- 歩行者接近
- 障害物接近



事故要因を自動検知してアラーム通知を行い映像に残します

デジタコ・ドラレコの主要な機能を備えた決定版

	【リアルタイム表示】 LTE通信回線を通じて車両の位置情報を表示
	【ビデオ監視】 本体カメラの映像をいつでも視聴可能
	【経路履歴表示】 標準再生、高速再生で運行ルートを確認
	【録画ファイル視聴】 本体に記録した映像を検索、ダウンロード
	【管理設定】 車両経路やエリアの設定、通知方法を設定
	【AI解析】 車両距離やドライバーの表情を解析通知
	【レポート表示】 走行距離や温度情報を集計表示
	【アラーム通知履歴表示】 車両アラームなどの集計表示
	【管理(車両、拠点、運転手)】 管理者や拠点、運転手などを登録管理



【2022年11月から順次実装】

	【帳票印刷】 運行日報の自動生成、印刷
	【車両メンテナンス管理】 パーツ交換履歴表示、交換時期お知らせ
	【運行指示管理】 運行指示書とDVR本体の情報連携

【2023年実装予定】

	【労務管理】 拘束時間の集計管理、運行計画策定の効率化
	【ICカード読取り】 ETC端末器や免許証リーダーとの連携
	【IT点呼】 ビデオ通話による点呼、アルコール検知実施

機能の詳細、システム導入の費用、納期など、お気軽にお問い合わせください。
ご都合を伺ったうえ、ご説明(デモも可能です※要相談)に訪問させていただきます。

